

DATOS FUNDAMENTALES

ISIN: ES0182668030  
NIF: A-8304642  
Nº de Registro: 2067  
Patrimonio: 5.758.305 €  
Gestora: UBS Gestión SGIIC  
Gestora delegada: Bestinver SGIIC  
Depositario: UBS Europe SE  
Auditor: PWC Auditores, S.L.  
Asesor: 360CorA EAFI  
C. Gestión: 0,75%  
C. Asesoramiento: 0,60%  
C. Exito: 9% s/ rendimiento positivo  
Contacto: info@360cora.com  
C/ Antonio Maura 7, Bj Iz.  
28014 Madrid  
915 637 159



VALOR LIQUIDATIVO Y RENTABILIDADES

	ene-20	feb-20	mar-20	abr-20	may-20	jun-20	jul-20	ago-20	sep-20	oct-20	nov-20	dic-20	YTD
VL VALCORONA	4,731	4,358											4,358
RENT VALCORONA	-5,75%	-7,87%											-13,17%
RENT IBEX 35	-1,90%	-6,88%											-8,65%
RENT EUROSTOXX 50	-2,78%	-8,55%											-11,10%

DESCRIPCIÓN

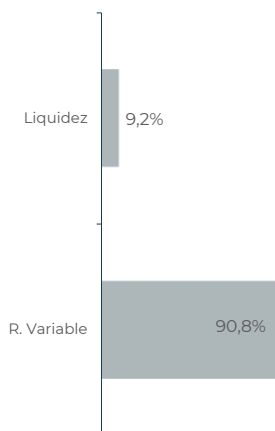
Valcorona es una Sicav espejo del fondo **BESTINVER INTERNACIONAL, F.I.** Bestinver SGIIC tiene la gestión delegada de la sicav.

La sicav esta dirigida a aquellos inversores con un horizonte temporal a largo plazo. Invierte hasta un 100% de su capital en **renta variable global** centrada en compañías europeas (excepto España y Portugal).

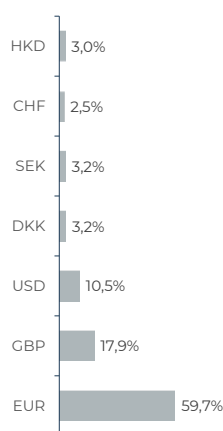
El objetivo del Fondo es obtener rentabilidad a largo plazo, con un enfoque "value", es decir, seleccionando activos que se encuentren infravalorados por el mercado y presenten un alto potencial de revalorización.

DISTRIBUCIÓN CARTERA

Distribución Activos



Distribución Divisas

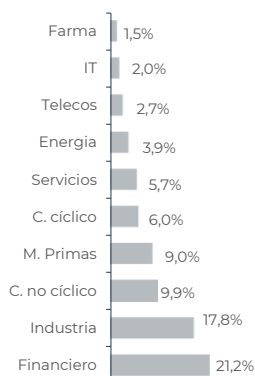


Principales posiciones

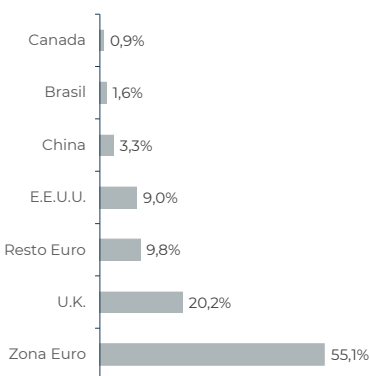
Peso

1	Standard Chartered	4,17%
2	Delivery Hero	4,01%
3	Dassault Aviation	3,29%
4	BNP Paribas	3,17%
5	Informa	3,07%
6	Intesa Sanpaolo	3,03%
7	Tencent	3,02%
8	Societe Generale	2,98%
9	ING Group	2,89%
10	Konecranes	2,64%
11	Andritz	2,60%
12	Schlumberger	2,58%
13	Booking Holdings	2,51%
14	Asea Brown Boveri	2,48%
15	Rio Tinto	2,43%
16	Flsmidth	2,17%
17	Relx	2,16%
18	Koninklijke Kpn	2,07%
19	Grubhub	1,99%
20	Unicredit	1,93%
21	Convatec	1,82%
22	Epiroc	1,75%
23	SAP	1,62%
24	Befesa	1,57%
25	Just Eat	1,48%

Distribución Sectorial



Distribución Geografica

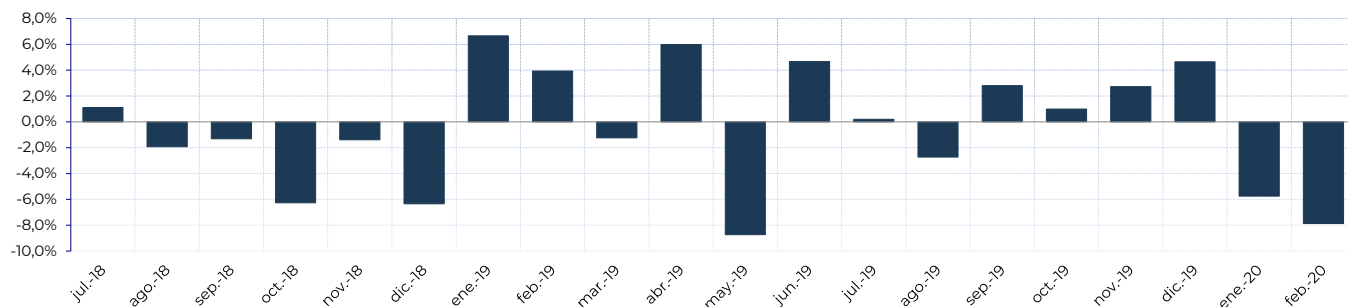


Datos Cartera

Total 10 primeras posiciones	32,28%
Nº total de posiciones	54
Plazo de inversión recomendado	5 años
Utilización derivados	No

RENTABILIDAD HISTORICA

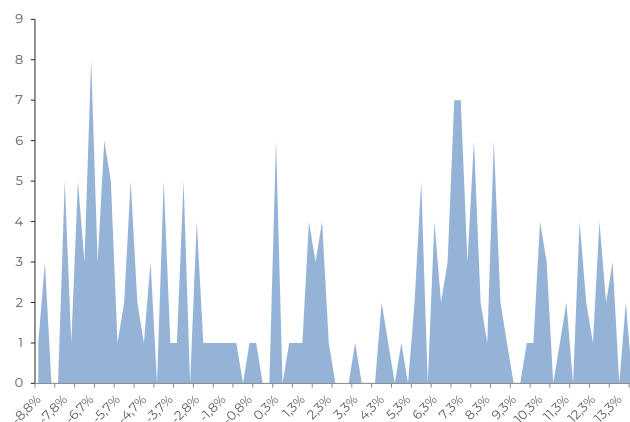
	Ene	Feb	Mar	Abr	May	Jun	Jul	Ago	Sep	Oct	Nov	Dic	AÑO	+	-
2018	-	-	-	-	-	-	1,17%	-0,98%	1,13%	-6,26%	-0,39%	-5,87%	<b>-15,28%</b>	2	4
2019	6,66%	3,93%	-1,24%	5,99%	-8,73%	4,67%	0,41%	-2,33%	2,80%	0,99%	2,73%	4,65%	<b>20,59%</b>	9	3
2020	-5,75%	-7,87%											<b>-13,17%</b>	0	2



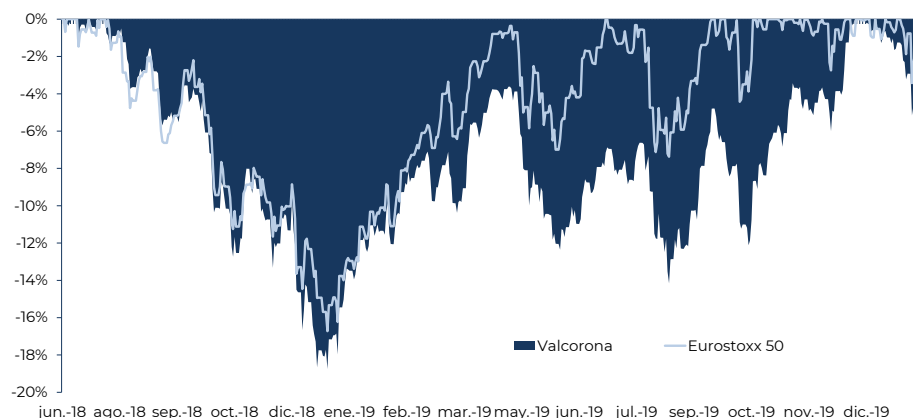
Rentabilidad continua 12 meses



Distribución de frecuencias rentabilidad 12 meses



RECUPERACIÓN DE NUEVOS MÁXIMOS DESPUÉS DE CORRECCIONES (0 = NUEVOS MÁXIMOS)



La estrategia de inversión de la Sicav busca ir generando nuevos máximos de manera consistente. Adicionalmente, intenta reducir en la medida de lo posible las caídas máximas frente a los mercados de renta variable.

Esta gráfica muestra el tiempo en recuperar el máximo histórico (0=nuevo máximo histórico) y la profundidad de cada caída desde máximo hasta mínimo de la Sicav comparado con el Eurostoxx50.

Como se observa claramente, la Sicav cae menos en cada una de las caídas de la renta variable y supera antes el anterior máximo histórico que el Eurostoxx 50

360 CorA SGIIC, S.A. está registrada con el número 276 en la Comisión Nacional del Mercado de Valores (CNMV). Este documento no pretende ser una oferta o solicitud de adquisición o venta de instrumento financiero alguno. Se estima que la información contenida en el documento es fiable, pero no garantizamos que sea exacta o completa. Las rentabilidades pasadas no son garantía de resultados comparables en el futuro. Las inversiones expuestas pueden sufrir fluctuaciones en el precio o valor. Los inversores pueden recuperar cantidades inferiores a las invertidas. Las variaciones en los tipos de cambio pueden tener efecto adverso en el valor de las inversiones. El presente informe no podrá ser utilizado, reproducido, distribuido ni publicado por ningún receptor del mismo, salvo que medie el consentimiento expreso de 360 CorA SGIIC, S.A.